



Aanleverspecificaties 30cm naar 15cm gevouwen

FORMAAT: Muziekwenskaart 30cm gevouwen naar 15cm formaat.

Graag aanleveren als 1 pdf bestand in spreadvorm zie pagina 2 en 3 van deze pdf.

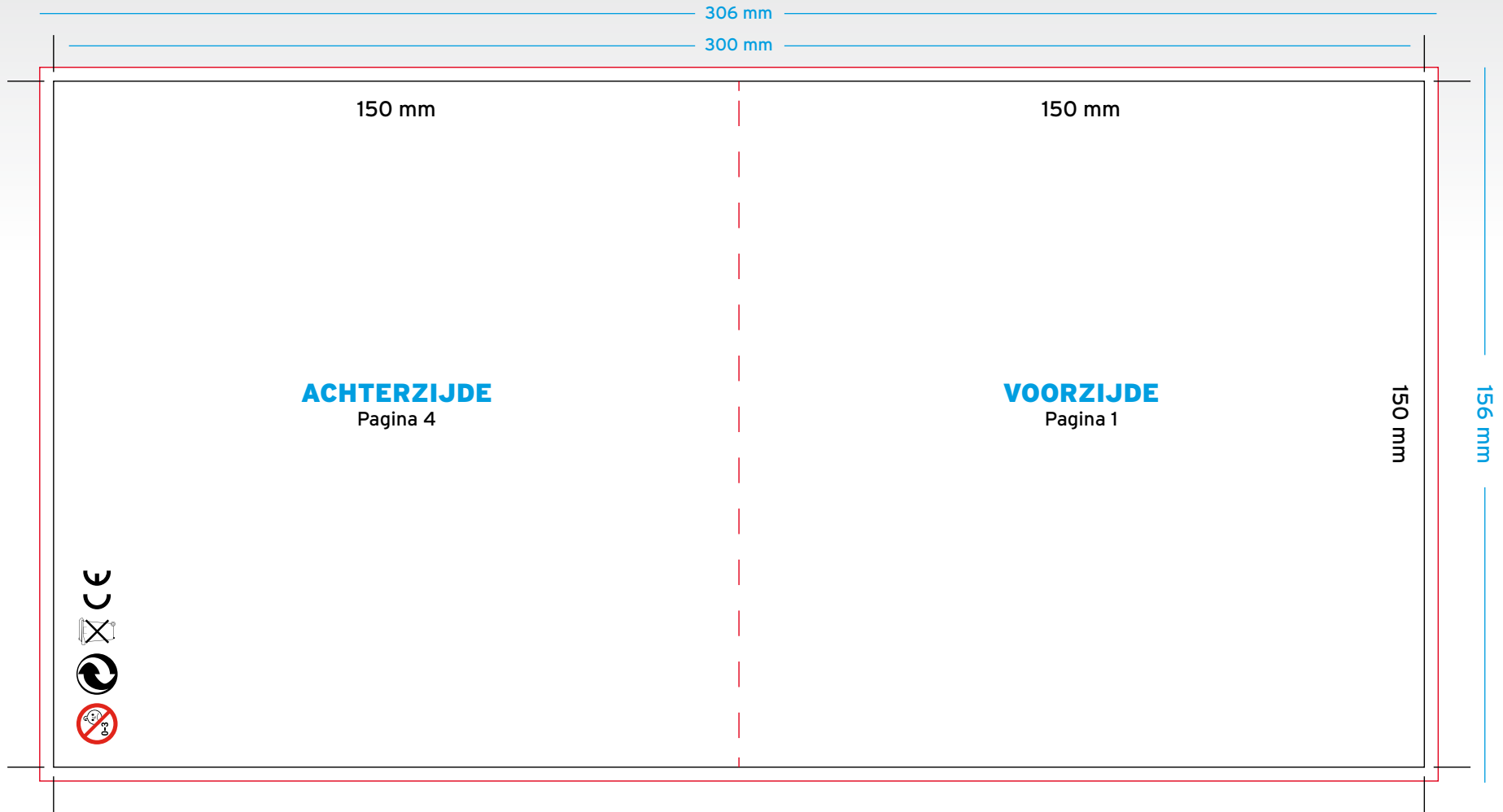
- Aanleveren als een hoge resolutie pdf bestand (pdf/x-1a-2001)
- pdf bestand bestaat uit 2 pagina's (zie pagina 2 en 3 van deze pdf)
- Geef 3 mm overlap (overfill) aan en snijtekens op het juiste formaat voor het schoonsnijden.
- Foto's minimaal 300 dpi, CMYK.
- Teksten omzetten in outlines om problemen met fonts uit te sluiten.
- Eventuele Pantone kleuren omzetten naar CMYK.
- **Let op:** de binnenzijde van de kaart, in het midden rekening houden dat er in totaal 6mm vrij gehouden zal worden van belangrijke teksten. Dit in verband met plaatsing van de geluidsmodule.
- Geluid/Muziekfragmenten aanleveren in .mp3 of .wav bestandsformaat.

Een eigen geluid!



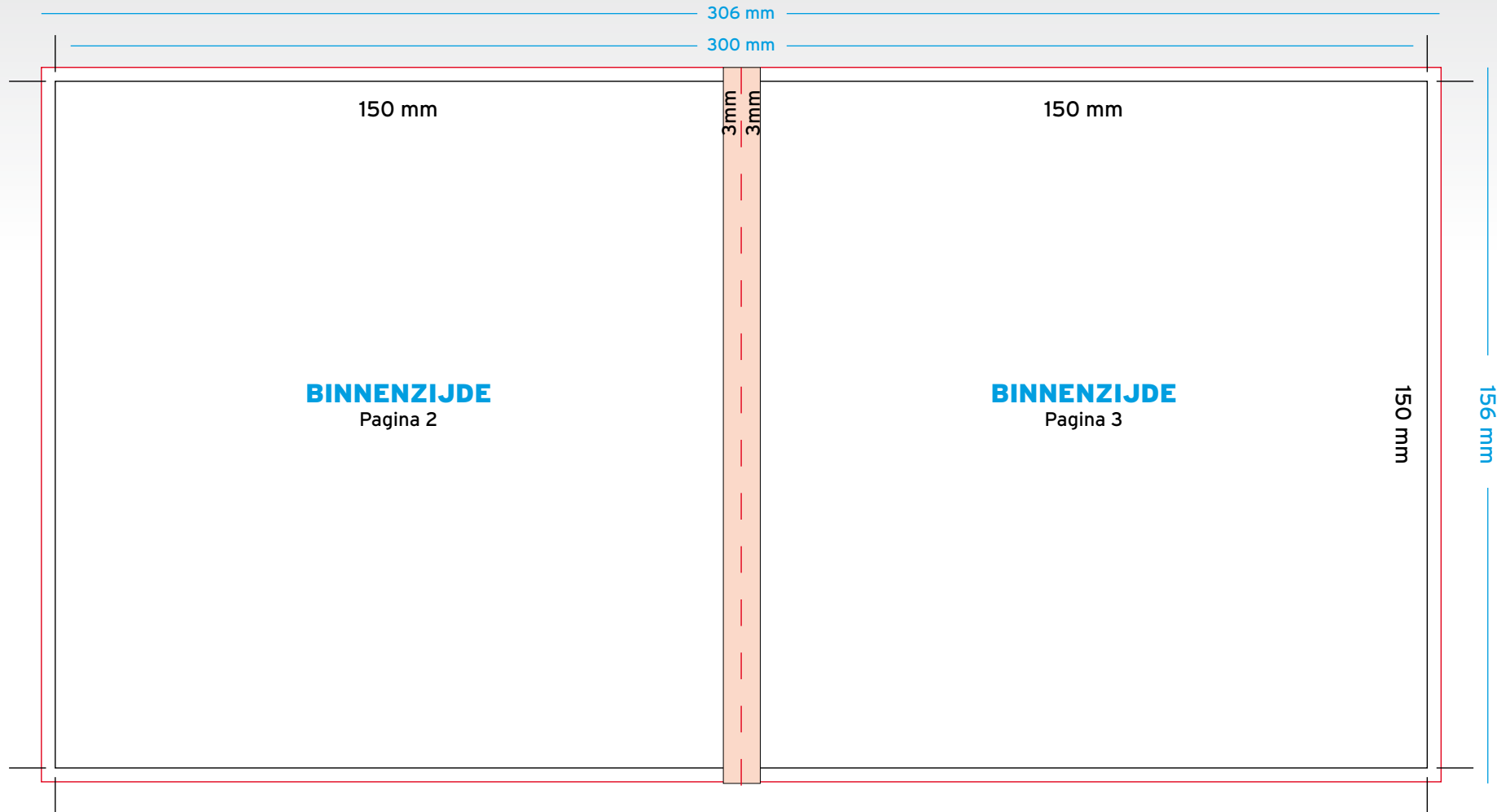
FORMAAT MET
AFLOOP: 306X156MM

UITEINDELIJK
FORMAAT: 300X150MM



FORMAAT MET
AFLOOP: 306X156MM

UITEINDELIJK
FORMAAT: 300X150MM



Let op:
de binnenzijde van de kaart, in het midden rekening houden dat er in totaal 6mm vrij gehouden zal worden van belangrijke teksten. Dit in verband met de plaatsing van de geluidsmodule. Beeld/fotomateriaal kan eventueel wel doorlopen in de achtergrond.